



OPUS

ancient arts

13-16
October
2022

Galerie Joseph - 116 Rue de Turenne - 75003 Paris



PLEKTRON FINE ARTS
Claridenstrasse 34
8002 Zürich
Schweiz
+41 76 423 47 41
info@plektronfinearts.com
www.plektronfinearts.com

Fibule en or

Étrurie, seconde moitié du VI^e siècle av. J.-C.

Dimensions

L: 8,5 cm ; poids : 10 g.

Provenance

Marché d'art, Royaume-Uni ; ex-coll. privée, Suisse, acquise audit marché en 1974.

Broche ou fibule, particulièrement précieuse du fait de sa riche ornementation. Entièrement en or, fondu ou martelé, elle est constituée d'un arc, d'un ressort en spirale et d'un ardillon. Celui-ci s'enfile dans un fourreau ou étui de même longueur, terminé d'un globule.

L'arc se trouve renforcé par six tiges recourbées, chacune terminée d'un même type de globule creux. À sa tête, l'arc porte la représentation en ronde-bosse d'un sphinx accroupi, moulé en deux parties soudées ensemble dans le sens de la longueur. Le visage, les ailes et les pattes de la figurine sont agrémentés de cordons de grains en relief ou grènetis. Le même système de granulation, sous la forme de petits triangles, sert à orner les trois faces de l'étui.

D'autres grains d'or, plus grands, sont disposés sur l'arc, en pyramides.

Gold Fibula

Etruria, second half of the 6th century B.C.

Dimensions

L: 8.5 cm; weight: 10 g.

Provenance

Art market, United Kingdom; ex-private collection, Switzerland, acquired from the above in 1974.

Brooch or fibula, particularly precious due to its opulent ornamentation. Entirely made of gold, melted or hammered, it is composed of a bow, a spring and a pin. This last piece is slipped inside a catchplate of equal length, ending with a globule.

The bow is reinforced with six curved rods, each ending with the same type of hollow globule. On its head, the bow is surmounted with the representation of a crouching sphinx, moulded in two halves and then soldered lengthwise down its body. The creature's face, wings and legs are decorated with lines of granulation. The long catchplate is adorned with lines and triangles of granulation.

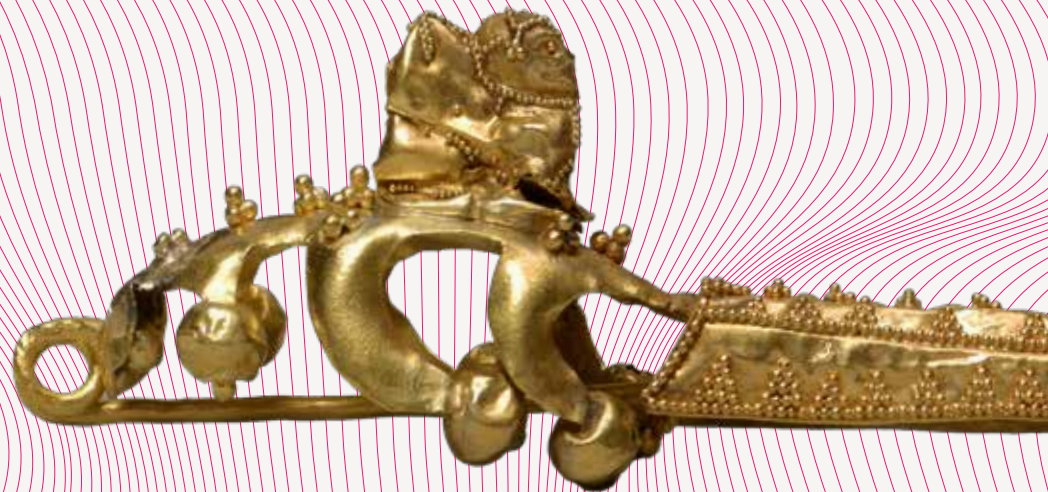
Other larger gold granulation is arranged in pyramids along the bow.

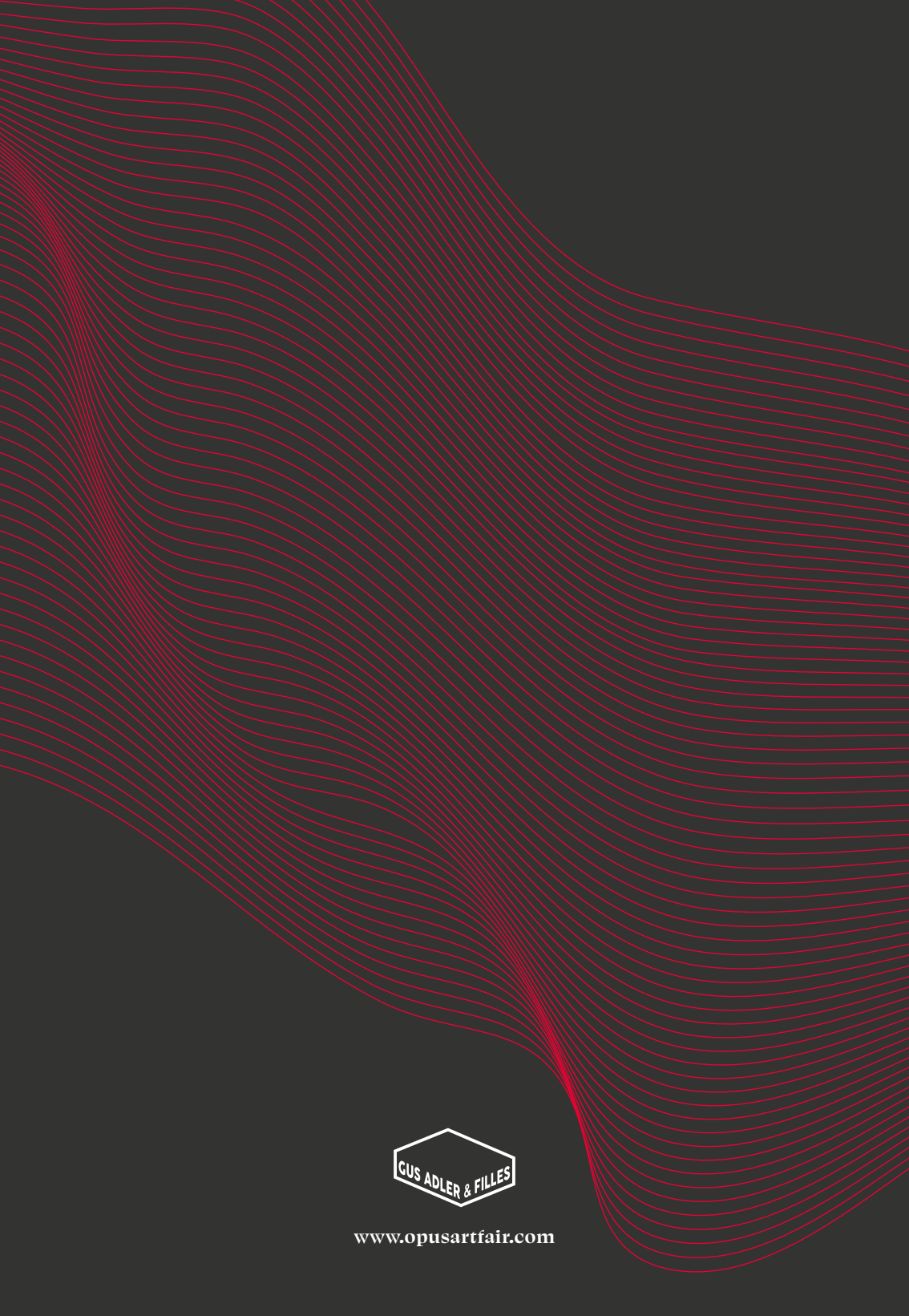
*Plektron
Fine Arts
Zürich*

Classical

Ludovic Marock

© Edelweiss-Schmuck, Zürich





www.opusartfair.com